

ドライアイス洗浄機



GREEN TECH JAPAN製

既存の洗浄方法に関して困っていることはありますか？

有機溶剤では、洗浄はできても作業環境が悪くなる・・・
高圧水洗浄では、洗浄能力も低いし、作業後の後処理が不便・・・
サンドブラストでは、母材自体を傷つけてしまう・・・



それらの悩みを解決し、
トータルコストの削減に繋がるのが

更なる進化を遂げて新登場した
ドライアイス洗浄機

ドライアイス洗浄機とは

洗浄機本体に工場エア（またはコンプレッサーによる圧縮空気）を繋ぎ、3ミリの**ドライアイスペレット**を洗浄機本体に入れる。ガンスイッチを入れることで、混合されたエアとドライアイスペレットを対象洗浄物に吹きかけて洗浄・剥離します。

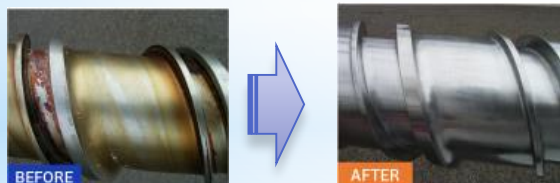
設備についた、シリカ、錆、バリ、油、塗料、焦げ付きなど、幅広い分野での洗浄に効果があります。



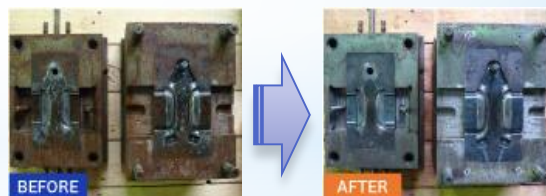
GREEN TECH JAPAN製 ドライアイス洗浄機

使用用途

食品業から自動車製造業まで**業界問わず**、多数の採用実績



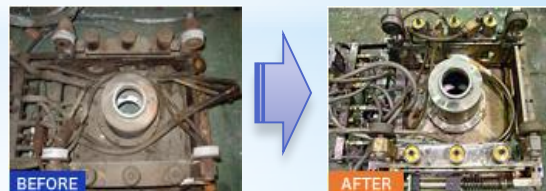
プラスチック射出成型機に付着した炭化物



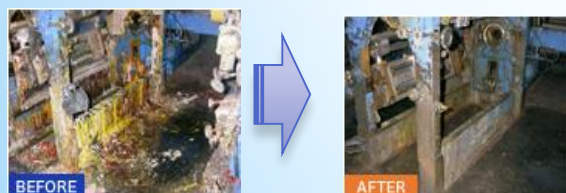
鑄造金型に付着した油と錆



製菓金型に付着した焦げ



設備に付着した油と錆

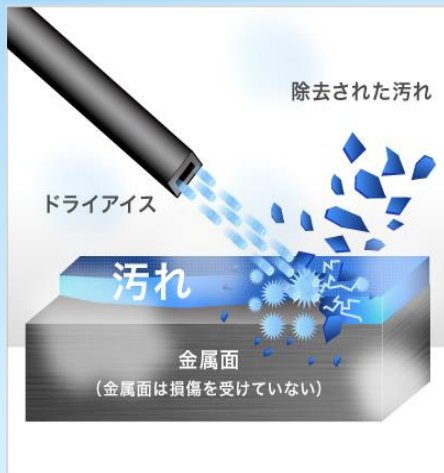


印刷機に付着したインク・塗料



回路基板に付着した粉塵と埃

剥離の原理



洗浄原理図

①-79℃のドライアイスを高圧エアで吹き付ける

⇒**物理的衝撃**

②洗浄物とドライアイスの温度差

⇒**熱収縮**

③熱収縮により出来た付着物の隙間にドライアイスが入り込み

⇒ドライアイスの**体積が750倍に膨張**

ドライアイスは気体へと昇華し、付着物が剥離！！

運動流体エネルギーを研究することによって、より効率的な洗浄効果を発揮します。

ドライアイス洗浄機の特徴

《特徴》

- やわらかい物質の為、母材を傷つけない
- 固体から気化する為、周辺環境を汚さない
- 副産物の有効活用であるため、環境保全に貢献
- 設備機器の寿命が延長
- 隅々まで綺麗



ドライアイスペレット

無料デモンストレーション



デモンストレーションの様子

8年間で3000社の実績（メーカー実績）

出張デモンストレーションと
サンプルを預かり行うデモンストレーションの
2つ方法があります。

少しでも、洗浄に関して困っている方や興味がある方は、
まずデモンストレーションを行ってください。

	GT110	GT 310E
本体重量	39kg	73kg
寸法(全長×幅×高さ)	600×445×935	570×380×1010
ドライアイスタンク容量	13kg	11kg
ドライアイス消費量	0~60kg/min	0~108kg/min
作動空気圧力	0.1~1.0MPa	0.1~1.6MPa
圧縮空気消費量	1.5~4.5m ³ /min	1.0~8.5m ³ /min
電源	不要	必要(100V)
標準付属品	プラストガンホース5m RN-10-06(スポットノズル) 専用軽量型エアホース5m 小型平型ノズル 専用ワンタッチ接続ジョイント スターティングセット (専用スコップ、革手袋、潤滑油)	プラストガンホース7m RN-10-06(スポットノズル) 専用軽量型エアホース5m 小型平型ノズル 専用ワンタッチ接続ジョイント スターティングセット (専用スコップ、革手袋)

Iwatani

岩谷産業株式会社
エアガス部

大阪本社〒541-0053 大阪市中央区本町3-6-4 TEL(06)7637-3278
東京本社〒105-8458 東京都港区西新橋3-21-8 TEL(03)5405-5947

製造元：GREEN TECH JAPAN